

# lisocon PRESman

Das Content-Management-System für PowerPoint-Präsentationen



**„Aus PowerPoint-Präsentationen  
wird nutzbares Wissen!“**

## Warum **Content-Management** für PowerPoint-Präsentationen?

PowerPoint-Präsentationen sind ein wesentliches Element Ihrer Unternehmensdarstellung. Insbesondere an der wichtigen Schnittstelle zu Kunden und Partnern werden PowerPoint-Präsentationen intensiv genutzt.

Trotzdem handhaben viele Unternehmen PowerPoint-Präsentationen unsystematisch. Mit der Folge, dass Informationen verloren gehen, bestehendes Wissen nicht gefunden wird und die Qualität und inhaltliche Richtigkeit der präsentierten Folien nicht gesteuert werden kann.

**lisocon PRESman ist ein PowerPoint Content-Management System.** Es unterstützt die systematische Erstellung, Verwaltung und Verteilung der Präsentationen in Ihrem Unternehmen.

## Was ist PowerPoint Content-Management?

### **Folien als primäre Informationseinheiten**

Folien werden aus dem Kontext ihrer ursprünglichen Präsentation gelöst und als eigenständige Informationseinheit betrachtet. Damit stehen sie für neue Präsentationen zur Verfügung, in denen nur noch die Referenzen auf die Folien gespeichert werden. Das sonst notwendige Kopieren der Folieninhalte entfällt.

### **Einmalige Speicherung**

Powerpoint Präsentationen entstehen bisher oft durch Kopieren von PowerPoint-Dateien und dann selektiver Bearbeitung einzelner Folien. Dies führt zur Situation, dass einzelne Folien in einer Vielzahl von geringfügig abgewandelten Varianten existieren. PRESman erkennt die Duplikate durch eine intelligente Vergleichslogik und unterstützt so den Aufbau eines redundanzfreien Folienbestandes.

### **Trennung Inhalt und Layout**

Inhalt und Layout werden getrennt voneinander gespeichert. Dadurch können Folieninhalte in verschiedenen Layouts publiziert und neue Foliendesigns einfach ausgerollt werden.

### **Wissensmanagement**

Die Informationen, die in bestehenden PowerPoint-Präsentationen enthalten sind, werden systematisch gespeichert und mit Metainformationen angereichert. Durch eine thematische Struktur und die automatische Volltextindizierung werden die gespeicherten Inhalte leicht findbar. So wird aus PowerPoint-Präsentationen nutzbares Wissen.

## Warum sollten Sie sich für lisocon PRESman entscheiden?

### Wenn Sie Anwender sind:

---

#### **Zentraler Datenpool**

Alle PowerPoint-Präsentationen des Unternehmens werden an einem Ort gespeichert. Dies erleichtert jedem Mitarbeiter den Zugang zu dieser wertvollen Datenbasis. Über Volltextsuche und mehrdimensionale Strukturierung der Inhalte finden Anwender immer die aktuellsten Folien. Mehrfacharbeit oder der Einsatz von nicht mehr aktuellen Inhalten gehören damit der Vergangenheit an.

#### **Präsentationsbearbeitung im Team**

Verändern Sie Folien direkt aus dem Browser heraus. Die einzelnen Folien werden über das Standardprotokoll WebDAV in PowerPoint geöffnet, bearbeitet und wieder gespeichert. Ganz so, als ob sich die Datei auf dem eigenen Rechner befinden würde.

#### **Immer aktuelle Folieninhalte**

Die neue Skripting-Funktionalität ermöglicht, Inhalte auf Folien programmatisch zu aktualisieren. Dadurch können beispielsweise Diagramme und Tabellen mit Daten, die in entfernten Datenbanken stehen, regelmäßig aktualisiert werden. Sonst notwendige manuelle Schritte werden von PRESman automatisiert.

#### **Zusammenstellungen per Drag&Drop**

Wählen Sie aus allen gespeicherten Präsentationen einfach die gewünschten Folien aus und speichern Sie die neue Präsentation in Ihrem persönlichen Ordner für eine spätere Verwendung. Oder öffnen Sie die Präsentation direkt als PowerPoint oder PDF-Datei auf Ihrem Rechner.

### In der Unternehmenskommunikation:

---

#### **Einhaltung der Design-Richtlinien**

Folieninhalt und Layout werden getrennt voneinander gespeichert. Dadurch wird jederzeit die Einhaltung des Folienlayouts des Unternehmens sichergestellt. Außerdem können neue Layouts mit geringstem Aufwand ausgerollt werden.

#### **Bereitstellung von Unternehmensfolien**

Durch den zentralen Präsentationspool erhält jeder Mitarbeiter einfachen Zugang zu den Unternehmensfolien, die von der Abteilung für Unternehmenskommunikation oder Marketing dort bereitgestellt werden.

### Im Vertrieb:

---

#### **Produktfolien**

Foliensätze zu Produkten werden in einem zentralen Pool gespeichert. Damit können Vertriebsfolien für alle Vertriebsmitarbeiter einheitlich bereitgestellt werden und alle Mitarbeiter haben jederzeit Zugriff auf die aktuellsten Foliensätze.

#### **Individuelle Kundenpräsentationen**

Wählen Sie aus allen gespeicherten Präsentationen die benötigten Folien für den Termin beim Kunden aus. Die fertige Präsentation kann sowohl als PowerPoint als auch als PDF-Datei zur Verfügung gestellt werden.

#### **Volltextsuche und Metadaten**

Der gesamte Folienbestand oder wahlweise auch Teile des Folienbestandes können per Volltextsuche durchsucht werden. Alternativ können Sie auch nach vergebenen Metadaten filtern. So finden Sie immer schnell die richtigen Folien für Ihren Vortrag.

## Aus Sicht der IT:

---

### Einfaches Deployment

lisocon PRESman wird im Web-Browser bedient, wodurch teure Installationen auf den Clients entfallen.

### Integration in bestehende Systeme

Die Anmeldung an lisocon PRESman nutzt die integrierte Windows Authentifizierung über Active Directory. Bereits bestehende Benutzergruppen können somit übernommen werden.

Außerdem steht eine programmierbare Schnittstelle zur Verfügung, mit der von Fremdsystemen auf lisocon PRESman zugegriffen werden kann. Einer Einbindung der Software in andere Systeme, bspw. einem Mitarbeiter-Portal steht somit nichts im Wege.

### Netzwerkbandbreite und Speicher

Die Weboberfläche nutzt AJAX und überträgt bei jeder Serveranfrage nur die Daten, die sich geändert haben. Darüberhinaus wird der E-Mailverkehr reduziert, da ab sofort nur noch Links auf die Präsentationen verschickt werden.

### Skalierbarkeit

Die Software ist in mehrere Schichten aufgeteilt, die auf mehrere Server horizontal und vertikal verteilt werden können. Dies ermöglicht eine schnelle Anpassung der Anwendung an gestiegene Anforderungen im Unternehmen.

### Vollständige Unterstützung des Microsoft Standards

lisocon PRESman unterstützt alle mit Microsoft PowerPoint 2003 oder Microsoft PowerPoint 2007 erstellten Dateien sowie den kompletten Open Office XML Standard (ISO/IEC 29500:2008). Dies sichert die Investition hinsichtlich der Kompatibilität.

## In der Geschäftsleitung:

---

### Gezieltes Wissensmanagement

Die zentrale Ablage macht es Mitarbeitern leichter, das gespeicherte Wissen wiederzufinden, an andere Mitarbeiter zu verteilen und weiterzuentwickeln. Neben einem Kodifizierungsansatz des Wissensmanagements wird auch ein Kommunikationsansatz verfolgt: Indem ein Team direkt an den Folien arbeitet, entfällt der sonst notwendige E-Mail Austausch und Kommunikation und Arbeit werden beschleunigt.

### Unterstützung der Unternehmens- und der Abteilungsziele

Alle Präsentationen und Folien werden in einer mehrdimensionalen Struktur gespeichert. Benutzer und Benutzergruppen können auf einzelne Bereiche berechtigt werden, sodass jeder Mitarbeiter eine individuelle Sicht auf die in der Datenbank gespeicherten Informationen erhält. Außerdem erhält jeder Benutzer einen persönlichen Ordner, in dem er seine eigenen Präsentationen und Folien speichern kann. lisocon PRESman hilft, sowohl die Ziele des Unternehmens als auch die Ziele von Abteilungen und Arbeitsgruppen zu erreichen.

### Automatisierung

Die Aktualität der präsentierten Folien ist von besonderer Wichtigkeit. Deswegen bietet lisocon PRESman zahlreiche Möglichkeiten, Folieninhalte automatisiert zu erzeugen. Beispielsweise können in Banken und Versicherungen Tabellen und Diagramme automatisch mit Informationen aus entfernten Datenbanken aktualisiert werden.

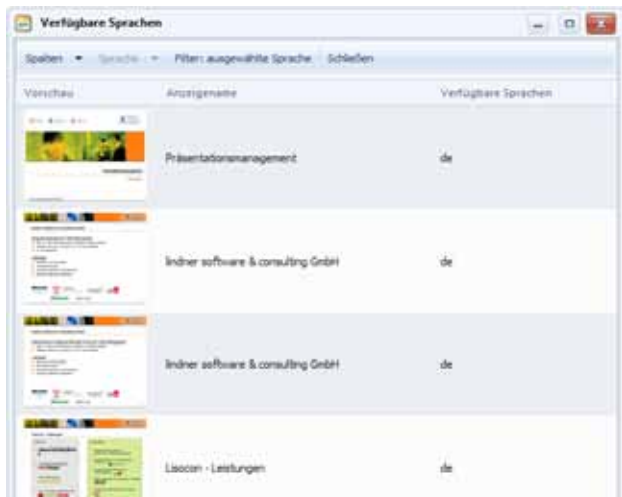
## Funktionen

### Zusammenstellungen

Mitarbeiter können aus allen gespeicherten Folien neue Präsentationen erstellen, indem Sie einfach die gewünschten Folien per Drag&Drop in der Web-Oberfläche zusammenstellen.

### Mehrsprachigkeit

Folieninhalte werden grundsätzlich nach Sprachen gespeichert. In übersichtlichen Tabellen werden die vorhandenen Sprachvarianten der Folien einer Präsentation dargestellt. Wurde eine Folie übersetzt, steht sie sofort allen Mitarbeitern zur Verfügung.

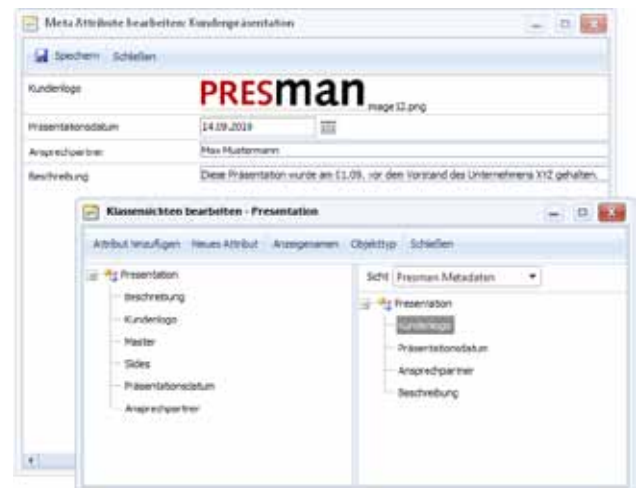


### Direktbearbeitung

Folien können direkt aus der Webanwendung heraus bearbeitet werden. Dazu wird die Datei über das WebDAV Protokoll mit PowerPoint geöffnet und nach der Bearbeitung wieder gespeichert. Präsentationen werden somit nicht mehr per E-Mail hin- und her geschickt, sondern können von allen Teammitgliedern direkt bearbeitet werden.

### Metadaten

Durch die Vergabe von Metadaten werden Präsentationen zusätzlich angereichert. Sie dienen ferner als Such- und Filterkriterien und können auf Folien dynamisch angezeigt werden.



### Volltextsuche

Folien können per Volltextsuche durchsucht werden. Mithilfe von gespeicherten Suchabfragen erzeugen Sie neue Sichten auf den Folienbestand.

### Export in verschiedene Formate

Präsentationen können in verschiedene Formate exportieren werden, unter anderem PowerPoint 2007 (.pptx) und als PDF-Dokument.

### Persönlicher Bereich

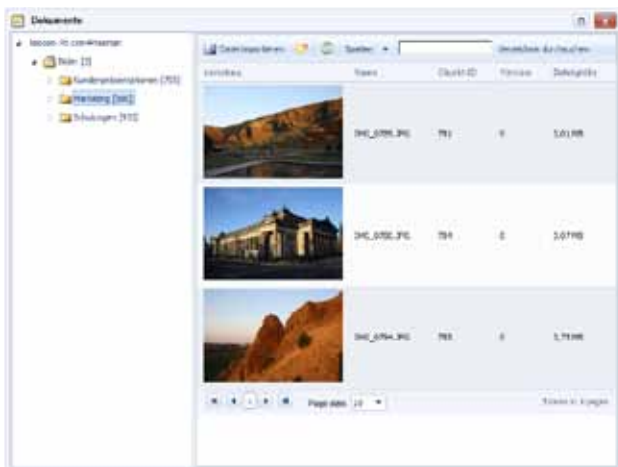
Jeder Mitarbeiter erhält einen eigenen Bereich, in dem er seine eigenen Präsentationen speichern kann und auf den nur er selbst Zugriff erhält. Soll die Präsentation zu einem späteren Zeitpunkt doch mit Kollegen zusammen verwendet werden, verschiebt der Mitarbeiter mit der Maus die Präsentation in einen öffentlichen Ordner. So tauschen Sie Informationen rasch mit Anderen aus.

### Externe Dateien

Wenn Sie mögen, speichert Presman auch alle in Präsentationen verlinkte Dateien, wie Audio- und Video-dateien. Findet eine Folie mit einer externen Datei in einem Vortrag Verwendung, so wird die externe Datei bei der Bereitstellung des PowerPoint-Vortrags automatisch mitgeliefert. Sie müssen sich also keine Sorgen mehr um externe Video-Dateien machen.

### Medienverwaltung

Sämtliche in den Folien eingesetzten Medien, wie Bilder, Audio- und Videodateien, werden automatisch in einer integrierten Medienverwaltung gespeichert und stehen damit für eine folienunabhängige Nutzung zur Verfügung. Wird eine Datei in mehreren Folien verwendet, so wird diese nur einmal im System gespeichert. Beim Austausch eines Bildes ändert automatisch alle Folien, in denen dieses Bild verwendet wird.



### Redundanzvermeidung

Bereits gespeicherte Objekte erkennt das System automatisch wieder. Damit sind Änderungen nur noch an einer Stelle notwendig. Außerdem spart dies Speicherplatz und dient nicht zuletzt der Übersichtlichkeit.

### Versionierung

Neben dem aktuellen Stand der Folien können Benutzer auch auf vorherige Versionen zugreifen. Dabei ist immer erkennbar, welche Version derzeit verwendet wird. Veralterte Foliensätze gehören somit der Vergangenheit an.

### Berechtigungssteuerung

Über ein granulares Berechtigungskonzept steuern Sie, wer in welchem Umfang Zugang zu welchen Informationen erhält. Klare Verwaltungsfunktionen helfen Ihnen, die Berechtigungen auch großer Datenbanken einfach zu verwalten.

### Vorlagen

Durch die separate Speicherung von Folieninhalt und Design, kann das Layout einer ganzen Präsentation einfach ausgetauscht werden, indem eine andere Vorlage aus dem Vorlagenkatalog ausgewählt wird. Gleichzeitig stellen Sie mithilfe von Vorlagen ein einheitliches Erscheinungsbild Ihrer Präsentationen sicher. Bereits in Ihrem Unternehmen existierende PowerPoint-Vorlagen können dafür ohne Weiteres verwendet werden. Damit erhöhen Sie den Nutzungsgrad Ihrer Folien, da durch die Folienmaster einfach ein anderer Markenauftritt mit denselben Inhalten möglich wird.

## Content Integration und Automatisierung

lisocon PRESman bietet zahlreiche Möglichkeiten, Inhalte aus anderen Systemen zu integrieren sowie Inhalte für andere Systeme bereitzustellen. Darüber hinaus können typische PowerPoint Aufgaben automatisiert ausgeführt werden, so dass manuelle Tätigkeiten reduziert werden.

### **Aktualisierung von Tabellen und Diagrammen aus Datenbanken**

Tabellen und Diagramme aktualisiert lisocon PRESman mithilfe von Datenbank-Abfragen. Im Lieferumfang sind bereits Schnittstellen zu allen gängigen Datenbanksystemen, Excel-Dateien und Access-Datenbanken und viele weitere enthalten. Neue Schnittstellen entwickeln wir für Sie.

### **Folieninhalte aus anderen Systemen übernehmen**

Beliebige Inhalte auf Folien können automatisch erzeugt werden. Dazu steht eine objekt-orientierte Skripting-Funktion in der .NET Sprache C# bereit, die nach Belieben programmiert werden kann. Außerdem können bestehende Microsoft .NET Bibliotheken verwendet werden.

### **Inhalte für andere Anwendungen und Prozesse bereitstellen**

Die offene XML-basierte Schnittstelle ermöglicht es, sowohl ganze Präsentationen als auch einzelne Inhalte in anderen Systeme bereitzustellen. Damit hilft lisocon PRESman Medienbrüche zu vermeiden, indem es sich nahtlos in die bestehende IT Strukturen integriert.

### **Erstellung von Gliederungen**

Viele PowerPoint-Präsentationen enthalten Gliederungsfolien, die manuell gepflegt werden müssen. In lisocon PRESman ziehen Sie stattdessen mit der Maus einfach eine Gliederungsfolie an die gewünschte Stelle in der Präsentation. Die Gliederung wird automatisch erzeugt und bei Änderungen aktualisiert.

### **Einfügen von Metadaten**

Soll eine bestehende Präsentation für einen Kundentermin mit dem Namen und Logo des Kunden versehen werden, brauchen Sie lediglich das Logo in den Metadaten der Präsentation auswählen und den Kundennamen einzugeben. lisocon PRESman ersetzt auf allen Folien die vorgesehenen Platzhalter mit den eingegebenen Metadaten. Die Metadaten-Platzhalter können von Ihren Mitarbeitern flexibel definiert und in den Präsentationen platziert werden.

### **Umfangreiche Programmierschnittstelle (API)**

lisocon PRESman stellt eine umfangreiche API zur Verfügung, die alle Funktionen des Systems für einen programmatischen Zugriff bereitstellt. Über diese Schnittstelle können Aufgaben automatisiert ausgeführt und Fremdsysteme in lisocon PRESman eingebunden werden. Ebenso können Funktionen und Daten aus lisocon PRESman in andere Systeme eingebunden werden.

## Kontakt

Konnten wir Sie von der Bedeutung des PowerPoint Content-Managements überzeugen? Gerne demonstrieren wir Ihnen die Leistungsfähigkeit von lisocon PRESman bei einer Live-Vorführung in Ihrem Unternehmen.

Bitte vereinbaren Sie einen Termin mit uns:

lindner software & consulting GmbH

Tel.: +49 (511) 30 17 90-30

Fax.: +49 (511) 30 17 90-59

info@lisocon.de



lindner software & consulting GmbH

Am Klagesmarkt 12

30159 Hannover

Tel.: +49 (511) 30 17 90-30

Fax.: +49 (511) 30 17 90-59

[www.lisocon.de](http://www.lisocon.de)